

あま

尼崎が好きな人のための環境情報誌

# あまがすき

エコ

# 通信

Vol.171

2024年

2月号



節電で

環境改善LED

(ネコ好きおじさん)

ゴミ拾い

地球の未来を

守るため(てんてん)

エコ川柳



## 百年の森づくり アマフォレストの会

## エコあまスポット⑨

●アマフォレストの会は2002年に兵庫県が策定した「尼崎21世紀の森構想」を実現するために2005年に発足した市民活動団体です。

●活動の拠点は阪神高速湾岸線以南に広がる「尼崎の森中央緑地」。六甲や北摂の山から採取した木の実から、育苗、植樹、除草などを行い、現在では10万本を超える樹木が育ち、「ここは本当に尼崎？」と思うほどの景観が広がっています。



●18年間の歳月を経て園内はすっかり森の様相。山道を登らなくても、森林浴を味わえます。

●次世代にこの森を残すんだという熱い思いを感じました。



●森づくりの原動力となっているアマフォレストの会のメンバーたち。この日は間伐(かんばつ:木の成長に伴い過密状態になるため、日当たりや風通しを良くするために、木の数を少なくして、木と木の間隔を広くする作業)を行いました。作業は午前中の約2時間。専門家の指導を受けながら、気持ちのいい汗を流しました。



●会員募集中です!

※お問い合わせは  
アマフォレストの会

✉ amaforestnokai@gmail.com



エコあま君

○尼子駐兵衛&尼崎JC&あまがさきエコクラブ



### 協力隊「振り返りの会」で提案次々

「尼崎を愛し、環境を考える人たちが出会い、実践へのきっかけをつくる学びの場」として活動を続けて今年で14年目の「あまがさき環境オープンカレッジ」。協力隊の仲間も徐々に増えて、もう1歩前へ進み、活動の幅を広げたいという声も始めています。

昨年12月中旬の「振り返りの会(協力隊交流会)」には20人が集合。飲食をしながら笑顔あふれる語らいの時間をすごしました。その中で仲間たち皆に、行ってみたい尼崎の「一押し現場」を提案してもらったところ、市民の台所「尼崎市公設地方卸売市場」に関心を示す人が多く、4月下旬の見学が決まりました。

### 尼崎の「一押し現場」をウォッチングしよう

このほか、協力隊が推す「尼崎の見どころ」には、弥生時代の田能遺跡▽145年ぶりに再建の尼崎城▽尼ロック=海拔ゼロ帯の治水・高潮対策などに利用の尼崎閘門(こうもん)▽5つの運河がある尼崎運河一などがありました。

環境モデル都市に選定されて11年。大変身した尼崎の今をウォッチングして、その姿を若い世代へ伝えていきたいですね。(キヨ)




交流会に集まった協力隊員たち

楽しや  
エコあま協力隊



# あまがさき環境オープンカレッジの活動・イベント

 このマークの会場に給水スポットがあります。ぜひマイボトルをご持参ください。



主催

## ココドコエコ～五合橋線をゆく～

【日時】2/17(土) 13:00~17:00  
 【場所】浜田化学株、株AtomsWorld  
 【内容】尼崎市内のエコな会社をめぐる、ドコがエコなのか根堀り葉堀り聞いたり、見たり、時には一緒にエコなアイデアを考えたりしてみましょう。  
 【集合場所】JR 尼崎駅か阪神尼崎駅 <解散も同場所>  
 【定員】先着 15名  
 【申込方法】専用 Google フォームか電話にて  
 URL : <https://forms.gle/HYTk7yAhpopjX2Nw8>  
 コチラの二次元コードからもアクセスできます ▶



## 尼崎のエコな会社をめぐる ココドコエコ



2024年2月17日(土) 13:00 - 17:00

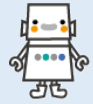
行先 浜田化学株式会社・株式会社 AtomsWorld  
 参加費 無料  
 定員 15名

## レギュラー活動

※参加費無料

### ★おもちゃ病院 塚口診療所

【毎月第1土曜日】  
 【日時】2/3(土)、3/2(土)  
 13:00~15:00  
 【場所】塚口さんさんタウン2番館  
 コミュニティホール  
 【内容】おもちゃの治療をします！  
 ※おもちゃドクターに興味のある方  
 見学大歓迎



### ★ゴミレスキュー隊・トンゲマン

【内容】阪急塚口駅周辺のゴミ拾い  
 ※2月は、ゴミレスキュー隊・トンゲマンの活動はお休みします。



### ★オープンカレッジ広場

【第2・4木曜日】  
 ミニあるもんで交歓会 等  
 【日時】2/8(木)、2/22(木)  
 10:00~14:00  
 【場所】塚口さんさんタウンスカイコム広場  
 ※第4木曜日には、廃油回収や、道の駅村岡ファーム  
 ガーデンより新鮮な野菜などが届きます。



あまがさき環境オープンカレッジでは、下記のを事務所にて回収しています。ご協力をよろしくお願いいたします。

よろしく  
お祈ります

- ・ペットボトルのエコキャップ
- ・缶プルトップ
- ・フードドライブ【未開封の食品(賞味期限まで一ヶ月以上あり、常温保存できるもの)】
- ・ご家庭で使わなくなった蛍光灯【対象となるのは、環形・角形・直管蛍光灯】



主催

## はんつがあるもんで

【日時】2/24(土) 10:00~12:00 ※雨天中止  
 【場所】阪急塚口駅前広場  
 【内容】出入り自由の完全フリー(無料)市

※品物のお持ち込みは、できるだけ第2、4木曜日開催の「オープンカレッジ広場」・奇数月最終土曜日開催の「あるもんで交歓会」にてお願いします。



問合せ：あまがさき環境オープンカレッジ実行委員会  
 【事務局 NPO 法人あまがさき環境オープンカレッジ】  
 TEL/FAX : 06-6421-0544

## あまがさき環境オープンカレッジ Instagram 始めました!

日々のイベント情報や  
 気になるエコ情報など、  
 様々なコンテンツをお届け！  
 みなさんのフォロー  
 お待ちしております!!



AOCE\_AMAGASAKI



投稿7件 フォロワー168人 フォロー中80人

あまがさき環境オープンカレッジ実行委員会 AOCE  
 皆様への興味、活動のきっかけとなる学び会  
 まちしるふをキャンパスに、環境のことを楽しく学べる企画を展開中!  
 活動や協力エピソードをお知らせします。  
 AOCE #あまがさき環境オープンカレッジ  
 URL: [www.aoce.info/about](http://www.aoce.info/about)

過去30日間に92件のアカウントにリーチしました。インサイトをみる



お知らせ▶



活動情報



工場ツアー



検索

## 上坂部西公園 展示会案内

- ・2/2(金)~4(日) 「市民の洋ラン展」
- ・2/16(金)~18(日) 「動植物たちにいのりを捧ぐ」  
 (内容:歌、書、和紙、植物の展示)  
 出展: sunyaΩworks
- ・2/22(木)~25(日) 「クリスマスローズ展」



▼問合せ: 上坂部西公園 (尼崎市都市緑化植物園)  
 ☎06(6426)4022



いろんな想いが集まってると思うと  
 牛乳パックは馬鹿にできひんね



おもちゃを  
直してほしい!



尼崎にくらす  
 稀少な生きもの

# イベント情報

※日時・内容等が変更となる場合もありますので、記載情報については各問合せ先にご確認ください。

## ごみゼロパッチワーク

- 【日 時】 2/3(土)、3/2(土) 10:00~12:00  
【場 所】 塚口さんさんタウン2番館コミュニティホール  
【内 容】 古着を布として使って、パッチワークパターンを覚えてみませんか? はじめての方でも大丈夫です。  
【定 員】 5名程度  
【参加費】 530円 [ごみゼロ]  
【持ち物】 裁縫道具 (家に端切れがあればご持参ください)  
▼申込み・問合せ: NPO 法人あまがさき環境オープンカレッジ  
☎06(6421)0544

## あるもんでパッチワーク

- 【日 時】 2/15(木) 13:30~15:00  
【場 所】 塚口さんさんタウン2番館コミュニティホール  
【内 容】 服としての役割を終えても、布としてまだまだ使えるものをゴミにしないでとことん活用! 古着や家にある端切れを使って、簡単にできる小物をつくりませんか?  
【定 員】 5名程度  
【参加費】 500円  
【持ち物】 裁縫道具 (家に端切れがあればご持参ください)  
▼申込み・問合せ: NPO 法人あまがさき環境オープンカレッジ  
☎06(6421)0544

## ヒメボタル生息地保全活動 in 猪名川

- 【日 時】 2/18(日) 13:00~16:00  
※雨天の場合は、2/23(金・祝)に延期  
【場 所】 猪名川河川敷  
【集 合】 猪名川公園北側河川敷 (椎堂1丁目)  
【内 容】 ①河川敷の樹木伐採  
②河川敷の自然観察  
【対 象】 自然に興味や関心のある子どもや大人  
【参加費】 1人200円  
【持ち物】 水筒、帽子、軍手、タオル、(マスク、敷物)  
▼申込み・問合せ: 自然と文化の森協会  
☎06(6498)4183 (見市<ミイチ>)

## 「尼崎の森 大人の野鳥観察会」



- 【日 時】 2/23(金・祝) 10:00~12:00  
※雨天の場合2/24(土)順延  
【場 所】 尼崎の森中央緑地 会議室 (扇町33-4)  
【内 容】 大人向けの野鳥観察会  
【対 象】 中学生以上大人  
【定 員】 30名 (応募者多数の場合抽選)  
【参加費】 1人200円  
【持ち物・服装】 飲み物、あれば野鳥図鑑、双眼鏡、暖かい服装  
【申込み】 下記 URL から、お申込みフォームへアクセスできます。お申込みフォームの質問に回答し、お申込みください。  
URL: <https://forms.gle/HHKxsryKGEcPuigL7>  
コチラのQRコードからもアクセスできます  
※申込締切 2/17(土)  
▼申込み・問合せ:  
尼崎の森中央緑地パークセンター  
☎06(6412)1900



## 農業公園・梅まつり

- 【日 時】 3/2(土) 10:00~14:00  
※雨天の場合は、3/3(日)に延期  
【場 所】 農業公園 (田能5丁目)  
【内 容】 あまやさいの販売  
食べ物やクラフト作りのお店など  
【対 象】 園田のまちに興味がある子どもや大人  
▼問合せ: 尼崎市経済部農政課  
☎06(6489)6542

## 水辺で楽しもう 野鳥観察&冬の生き物観察

- 【日 時】 2/4(日) 9:40~12:00 ※雨天中止  
【場 所】 猪名川公園  
【集 合】 猪名川公園南入口 (椎堂1丁目)  
【内 容】 ①野鳥観察 ②菰(こも)に隠れた生き物観察  
【対 象】 自然に興味や関心のある子どもや大人  
【参加費】 1人200円  
【持ち物】 水筒、帽子、(双眼鏡、マスク、軍手)  
▼申込み・問合せ: 自然と文化の森協会  
☎070(5651)1123 (佐藤)  
☒hukumo08@bca.bai.ne.jp (福本)

## 第21回 猪名川クリーン作戦

- 【日 時】 2/17(土)  
【場 所】 猪名川、藻川河川敷  
【集 合】 ①猪名川公園北側: 猪名川河川敷  
②藻川中園橋東詰: 藻川河川敷  
③東園田八丁目集会所前  
④戸ノ内橋東側山手幹線高架下広場  
【集合時間】 ①② 9時30分 ③ 9時 ④ 8時45分  
※雨天の場合は、①のみ翌日に延期。他は中止  
【内 容】 河川敷のゴミひろい  
【対 象】 自然に興味や関心のある子どもや大人  
【持ち物】 水筒、帽子、軍手、(マスク、ゴミはさみ)  
【実施団体】 猪名川クリーン作戦実行委員会  
▼問合せ: 自然と文化の森協会  
☎070(5651)1123 (佐藤)

## 藻川クリーン作戦

- 【日 時】 2/21(水) 13:00~14:30 ※雨天中止  
【場 所】 藻川左岸河川敷  
【集 合】 藻川中園橋 東詰 (田能1丁目)  
【内 容】 ①河原のゴミひろい ②植物観察  
【持ち物】 軍手、帽子、(ゴミはさみ)、マスク  
▼問合せ: NPO 法人まいどいんあまがさき  
☎06(6498)4183 (見市<ミイチ>)



## あつまれ! いきものつ子



## 「はじめての野鳥観察会」

- 【日 時】 2/25(日) 10:00~12:00  
※雨天の場合3/2(土)順延  
【場 所】 尼崎の森中央緑地 会議室 (扇町33-4)  
【内 容】 野鳥観察がはじめての子ども向けに、双眼鏡の使い方からはじめるよ。  
尼崎の森で野鳥を一緒に観察しよう!  
【対 象】 5歳以上  
【定 員】 30名 (応募者多数の場合抽選)  
【参加費】 1人200円  
【持ち物・服装】 飲み物、あれば野鳥図鑑、双眼鏡、暖かい服装  
【申込み】 下記 URL から、お申込みフォームへアクセスできます。お申込みフォームの質問に回答し、お申込みください。  
URL: <https://forms.gle/HHKxsryKGEcPuigL7>  
コチラのQRコードからもアクセスできます  
※申込締切 2/15(木)  
▼申込み・問合せ:  
尼崎の森中央緑地パークセンター  
☎06(6412)1900



環境情報誌に、環境イベントや講座について掲載を希望される場合は、『情報提供シート』に記入していただき、あまがさき環境オープンカレッジまでご提出ください。『情報提供シート』は、あまがさき環境オープンカレッジのホームページよりダウンロードできます。

<https://www.aoce.info/aoce/あまがさきエコ通信>





# あまがさき環境オープンカレッジ活動報告

## おもちゃ病院 塚口診療所

1月6日(土) 13:00~15:00  
塚口さんさんタウンコミュニティホール  
参加者 19 家族 48 名 スタッフ 10 名

あまがさきおもちゃドクターの協力があり、多くのおもちゃが元気になっています。直ったおもちゃを、うれしそうに持ちかえる子どもの顔や修理するドクターに興味を持って、真剣に見学していたのが印象的でした。



あまがさき環境オープンカレッジでは、もちこみ企画(連携活動)として、「環境」をテーマとした講座などを実施していただくことで、最大5万円までの補助金を受けることができます。

**経費補助対象** 講師謝金(外部講師への謝金に限る)、会場使用料、印刷費などが対象  
**応募方法** 経費補助を受ける際には、連携活動の内容について提案書を提出する必要あり  
**提出期間** 随時(ただし活動実施日の2ヶ月前まで) ※市報掲載を希望する場合は実施日の3ヶ月前まで  
**審査** 提出された提案書の内容に基づき書類審査を行い、補助金の交付を決定  
**広報について** 連携活動に採用された場合には、市報(紙面の関係上掲載ができない場合もあり)、あまがさき環境オープンカレッジが毎月発行している環境情報誌及びホームページなどにおいて広報します。  
※詳しくは、あまがさき環境オープンカレッジホームページ!!  
<https://www.aoce.info/aoce/連携活動申請/>



## お知らせ 改修工事期間 2023.9.1~2024.2.29

塚口さんさんタウン2番館住宅給排水改修工事に伴い、あまがさき環境オープンカレッジの事務所を、同フロアのコミュニティホールNo.1に移動しました。工事期間中は、環境図書の貸し出しと図書の閲覧はできませんので、ご了承ください。ご協力のほど、よろしくお願いいたします。



## エッセイだより 小森利絵

その姿に、励まされる

ある一本のハナミズキの木と、月に数回交流するということが続いています。春から夏、夏から秋、秋から冬...「花が咲いたあはれは...」「あの実はどうなるの?」「ここのかな、ああかなと想像することが、日々の小さな楽しみです。

写真は昨年10月の一枚。ひよこつと顔を出している、謎の、緑の、何か。赤い実のそばから、ひよこひよこひよこつとあらわれた、何かです。何だと思えますか?

蕾? 花が咲く春はまだまだ先ですから早いような。変化の多いハナミズキだから、もう一変化あるんじゃないかと想像して、わくわく。日常の中でもふと思いついては「あれは何だろ?」「と考え続けた結果、「あ、あの謎の何か、見覚えがある!」とつながったんです。そう、この木と出会った昨年3月の姿と似ているんですよ。

そうであるなら、蕾です。花咲く季節まで6カ月ほどもあるのに、こんなにも早くから内側にぐっとエネルギーをためているなんて! 見ているこちらまで「ふっしー」と腹の底から生き生き力が湧いてくるようです。



お手紙×季節の「エッセイ」おてがみじかん  
[https://www.kansai-woman.net/Column\\_b20128.html](https://www.kansai-woman.net/Column_b20128.html)

## あまがさきエコ通信 (毎月1日発行)

**編集発行** あまがさき環境オープンカレッジ実行委員会・尼崎市  
**問合せ** NPO法人あまがさき環境オープンカレッジ  
TEL/FAX 06-6421-0544 メール [aoce@gb4.so-net.ne.jp](mailto:aoce@gb4.so-net.ne.jp)  
〒661-0012 兵庫県尼崎市南塚口町2丁目1番 2-402号  
(阪急塚口駅から徒歩5分)

開館時間 10:00~17:00 【休館日 水曜・木曜・祝日・年末年始】

※「あまがさきエコ通信」メール配信をご希望の方は、「あまがさきエコ通信メール配信希望」とお名前を明記のうえ上記アドレスにメールしてください。



ホームページ



あまがさきエコ通信発行にかかる費用の一部は、尼崎市の公費を活用しています