

あま

尼崎が好きな人のための環境情報誌

# あまがすき



エコ

# 通信

Vol.158  
2023年  
1月号



もう慣れた？  
レジで聞かれる  
袋有無(風)  
お日さまの  
エネルギーもっと  
いただこう(芳)

エコ川柳



## 謹賀新年

あまがさき環境オープンカレッジ実行委員会



### たのしくまなび つながり ちゃれんじ する (2023年テーマ)



実行委員長 ピロー

2023年度も、コロナとうまくつきあいながら積極的に世代を超えて事業を進めていきたいと考えています。



すぎちゃん

NPO 法人あまがさき環境オープンカレッジの新しい職員の杉浦です！  
皆さんから多くを学び、新たな風を起こす存在になれるよう、頑張ります。

### 楽しい エコあま協力隊

#### 広くなった駅前広場に活動域を求めて

阪急塚口駅南側さんさんタウン3番館跡地に昨年11月、商業施設27店入居の16階建て高層ビルが“登場”。グンと広がった駅前広場には、好感度が増し、人出もふえています。これはチャンス！

さっそくエコあま協力隊は、師走の10日昼前の2時間、同広場の一角で「ミニあるもんで交歓会」を開いて、行き交う皆さんに“不用品持ち寄り無料交換の妙”をアピールしました。



駅南口からのお客も

#### さっそく「あるもんで交歓会」の存在感アピール



おまはあるかな？

この活動は、尼崎市の「居心地のよい「はんつか駅前ひろば」を目指す取組」に応募したもので、協力隊員ら7人が参加しました。

3.5坪四方のスペースに、折り畳み式の机を並べ、冬物の衣服類と子ども服中心の出店を設営するや、正面両脇の「無料です！」の立て看板に引かれて、買い物客らが立ち寄ってきました。「いらっしやい」すかさず活動内容を書いたチラシを手渡すと、会話の輪が広がって…。

「いいの、タダでもらうなんて」「どうぞ、どうぞ」「ありがとう」気持ちの良い一言、二言が交わされていました。青空いっぱいの穏やかな日和とあって、お年寄りの姿が目立ったようです。(キヨ)

# あまがさき環境オープンカレッジの活動・イベント



このマークの会場に給水スポットがあります。  
ぜひマイボトルをご持参ください。

※新型コロナウイルス感染防止対策を講じたうえで実施します。  
状況によっては、中止の可能性もあります。  
※コロナ対策のため、マスク着用をお願いします。



主催

## あるもんで交歓会

【日 時】 1/28 (土) 13:30~15:00  
【場 所】 塚口さんさんタウン2番館コミュニティホール  
【内 容】 お家に眠っている使わなくなった物をもちより「あげます」「ください」の思いも交歓!

※会場への入室には、人数制限を設ける場合がございます。  
ご理解のうえ、お越しください。

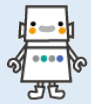
問合せ：あまがさき環境オープンカレッジ実行委員会  
【事務局 NPO 法人あまがさき環境オープンカレッジ】  
TEL/FAX : 06-6421-0544  
E-mail : aoce@gb4.so-net.ne.jp

## レギュラー活動

※参加費無料

### ★おもちゃ病院 塚口診療所

【毎月第1土曜日】  
【日時】 1/7(土)、2/4(土)  
13:00~15:00  
【場所】 塚口さんさんタウン2番館  
コミュニティホール  
【内容】 おもちゃの治療をします!  
※おもちゃドクターに興味のある方  
見学大歓迎



### ★ゴミレスキュー隊・トンゲマン

【日時】 毎週木曜日 10:00~11:00  
※雨天・祝日中止  
【集合】 塚口さんさんタウン2番館  
コミュニティホール前  
【内容】 阪急塚口駅周辺のゴミ拾い



### ★オープンカレッジ広場

【第2・4木曜日】  
ミニあるもんで交歓会 等  
【日時】 1/12(木)、1/26(木)  
10:00~14:00  
【場所】 塚口さんさんタウンスカイコム広場  
※第四木曜日には、道の駅岡岡ファームガーデンより  
新鮮な野菜などが届きます。



## ゴミレスキュー隊 トンゲマン レポート

あまがさき環境オープンカレッジでは、街のゴミ拾いを2015年4月から毎週木曜日の10:00~11:00、阪急塚口駅周辺を中心に実施しています。2016年2月から、吸い殻の本数と捨てたごみの量を計量しています。計量後の累計は吸い殻が約17万本。ごみは906kgという数字に。吸い殻やゴミは自分では動けません。誰かが拾ってやらないといけません!

ゴミレスキュー隊・トンゲマンは毎週木曜日(雨天祝日除く)10時から出動します。

皆さんもトンゲマンになりませんか?参加お待ちしております。  
※手指消毒やマスク着用など、感染対策を徹底して行います。

### トンゲマン活動 2016年2月~2022年12月

実施回数	222回
延べ参加者数	999人
一回あたりの参加者数	4人~5人

### トンゲマン活動 2016年2月~2022年12月

吸い殻本数(累計)	178,889本
一人一回平均	180本
可燃・不燃ゴミ量(累計)	906.7kg
一人一回平均	0.9kg



撮影場所：藻川



撮影場所：庄下川



撮影場所：藻川

一般に白鷺(しらさぎ)と呼ばれるサギは、主にダイサギ、チュウサギ、コサギの3種です。その中で一番小さいのがコサギです。ダイサギ、チュウサギは黒いくちばしが秋・冬には黄色くなりますが、コサギは年中黒いままで。足はダイサギとチュウサギは黒ですが、コサギはあざやかな黄色なので見分けがつかず。

尼崎の生き物シリーズ⑩  
「コサギ」(サギ科コサギ属)



新型コロナウイルス感染症対策や、悪天候等によりイベントの開催を見送る可能性があります。掲載内容についての責任は

主催者にありますので各問合せ先にご確認ください。またマスクの着用をお願いします。

## イベント情報

### ごみゼロパッチワーク

【日 時】 1/7(土)、2/4(土) 10:00~12:00  
【場 所】 塚口さんさんタウン2番館コミュニティホール  
【内 容】 古着を布として使って、パッチワークパターンを覚えてみませんか?はじめての方でも大丈夫です。  
【定 員】 5名程度  
【参加費】 530円 [ごみゼロ]  
【持ち物】 裁縫道具 (家に端切れがあればご持参ください)  
▼申込み・問合せ: NPO 法人あまがさき環境オープンカレッジ  
☎06(6421)0544

### 藻川クリーン作戦

【日 時】 1/18(水) 13:00~14:30 ※雨天中止  
【場 所】 藻川左岸河川敷  
【集 合】 藻川中園橋 東詰 (田能1丁目)  
【内 容】 ①河原のゴミひろい ②植物観察  
【持ち物】 軍手、帽子、(マスク、ゴミはさみ)  
▼問合せ: NPO 法人まいどいんあまがさき  
☎06(6498)4183 (見市<ミイチ>)



### 水辺で楽しもう

#### 冬の野鳥観察&菰に隠れた生き物さがし

【日 時】 2/5(日) 9:40~12:00 ※雨天中止  
【場 所】 猪名川公園  
【集 合】 猪名川公園入口(椎堂1丁目)  
【内 容】 ①野鳥観察  
②菰(こも)に隠れた生き物さがし  
【対 象】 自然に興味や関心のある子どもや大人  
【参加費】 1人200円  
【持ち物】 水筒、帽子、軍手、(マスク、双眼鏡)  
▼申込み・問合せ: 自然と文化の森協会  
☎070(5651)1123 (佐藤)  
✉hukumo08@bca.bai.ne.jp (福本)

### 和風作りと凧あげ大会

【日 時】 2/23(祝・木) 10:00~12:00  
※雨天時は凧作りのみ実施  
【場 所】 尼崎の森中央緑地 かやぶき民家(扇町33-4)  
【内 容】 かやぶき民家で和紙と竹で和凧をつくろう!  
みんなで凧あげ大会!  
【対 象】 小学生以上子どもとその保護者  
【定 員】 先着10組(定員になり次第締め切り)  
【参加費】 300円/枚(和凧材料費)  
【持ち物】 暖かい服装でお越しください。  
【申込み】 電話が窓口にて ※申込開始 1/4(水)  
▼問合せ:  
尼崎の森中央緑地パークセンター  
☎06(6412)1900



※日時・内容等が変更となる場合もありますので、記載情報については各問合せ先にご確認ください。

### 水辺で楽しもう

#### 冬の生き物さがし&野草粥を食べよう

【日 時】 1/15(日) 9:40~12:00 ※雨天中止  
【場 所】 猪名川公園  
【集 合】 猪名川公園入口(椎堂1丁目)  
【内 容】 ①ゴマダラチョウの幼虫さがし  
②野草のお粥を食べよう  
【対 象】 自然に興味や関心のある子どもや大人  
【参加費】 1人200円  
【持ち物】 水筒、帽子、(マスク、軍手)  
▼申込み・問合せ: 自然と文化の森協会  
✉hukumo08@bca.bai.ne.jp (福本)

### あるもんでパッチワーク

【日 時】 1/19(木) 13:30~15:00  
【場 所】 塚口さんさんタウン2番館コミュニティホール  
【内 容】 服としての役割を終えても、布としてまだまだ使えるものをゴミにしないでとことん活用!古着や家にある端切れを使って、簡単にできる小物をつくりませんか?  
【定 員】 5名程度  
【参加費】 500円  
【持ち物】 裁縫道具 (家に端切れがあればご持参ください)  
▼申込み・問合せ: NPO 法人あまがさき環境オープンカレッジ  
☎06(6421)0544

### 家族で楽しむ!あまがさき森つこ活動日 「落ち葉で焼きいも~昔の暮らし~」

【日 時】 2/26(日) 10:00~12:00  
※雨天の場合一部内容変更  
【場 所】 尼崎の森中央緑地 かやぶき民家(扇町33-4)  
【内 容】 落ち葉で焼きいもをしよう!  
かやぶき民家で昔の暮らし体験  
【対 象】 高校生までのお子様がいる家族  
【定 員】 30名(応募者多数の場合抽選)  
【持ち物】 飲み物、長袖、長ズボン、帽子、運動靴  
【申込み】 下記URLから、お申込みフォームへアクセスできます。  
お申込みフォームの質問に回答し、お申込みください。  
URL: <https://forms.gle/dYxjyEtZbMzJM9kVA>  
コチラのQRコードからもアクセスできます  
※申込締切 2/16(木)  
▼申込み・問合せ:  
尼崎の森中央緑地パークセンター  
☎06(6412)1900



環境情報誌に、環境イベントや講座について掲載を希望される場合は、『情報提供シート』に記入していただき、あまがさき環境オープンカレッジまでご提出ください。『情報提供シート』は、あまがさき環境オープンカレッジのホームページよりダウンロードできます。  
<https://www.aoce.info/aoce/あまがさきエコ通信>

### 第20回ブリヂストン こどもエコ絵画コンクール

【応募期間】 2022年12月1日(木)~2023年1月20日(金) ※当日消印有効  
【内 容】 テーマ「しぜんがいっぱい しあわせな暮らし」  
みんなの周りにいっぱいある自然や植物、たくさんの生き物たち。あなたがしあわせを感じる自然との触れ合いや、こんな風になったらいいな!と思う植物や生き物たちとの暮らしを、自由に絵に描いてね。  
\*八つ切りサイズ(27cm×38cm縦横自由)画用紙(応募作品は返却できません)  
【応募対象】 小学生以下の日本国内在住の方  
【送付方法】 作品が折り曲がらないように台紙などで補強した封筒に入れてご応募ください。封筒または箱に「個人応募」or「団体応募」と記載してください。  
▼応募先/問合せ: ブリヂストンこどもエコ絵画コンクール事務局 フリーダイヤル 0120(841)496  
※参加賞として応募作品がステッカーになります。応募者全員にプレゼント  
※応募用紙・団体応募票のほか、過去の受賞作品やコンクールの様子をご覧いただけます。  
[https://www.bridgestone.co.jp/sc/soc\\_japan/ecokaiga/](https://www.bridgestone.co.jp/sc/soc_japan/ecokaiga/)



# あまがさき環境オープンカレッジ活動報告

※実施にあたっては、手指消毒やマスクの着用などコロナウイルス感染症の感染防止対策を徹底して行いました。

## あるもので交歓会

11月26日(土) 13:30~15:00  
塚口さんさんタウンコミュニティホール  
参加者 119名 スタッフ 10名



## おもちゃ病院 塚口診療所

12月3日(土) 13:00~15:00  
塚口さんさんタウンコミュニティホール  
参加者 23家族 45名 スタッフ 11名



## みんなでぞだてる ぼうけんの森 ~寄せ植えに挑戦しよう!~

12月17日(土) 10:00~12:30  
尼崎の森中央緑地  
参加者 20名、スタッフ 13名、パークセンター3名  
森の手入れと竹を使った寄せ植えに挑戦しました。

### 【参加者の感想】

- ・なかなかできない経験ができて楽しかった。
- ・寄せ植えに時間がかかったけど楽しかった。
- ・楽しく寄せ植えができたので、また参加したい。



あまがさき環境オープンカレッジでは、下記のことを事務所に回収しています。  
ご協力をよろしくお願いいたします。

- ・ペットボトルのエコキャップ
- ・缶プルトップ
- ・使用済み切手
- ・フードドライブ【未開封の食品(賞味期限まで一ヶ月以上あり、常温保存できるもの)】
- ・ご家庭で使わなくなった蛍光灯【対象となるのは、環形・角形・直管蛍光灯】

よろしく  
お願いします



エコあま君  
◎尼子驛兵衛&尼崎J.C.&  
あまがさきエコクラブ

## トコロいごだめじ 小森利絵

### おともたちの木

前回のコラムで、春に「何の木だぞっ?」と気になった木を、一年半後の秋に確かめに行った話を書きました。木の実がなっていたら、何の木かがわかるのではと期待していたものの、何の木かはわかりません。

その理由の一つに、どの木かがわかる状態で記録をとっていなかったことがあります。一年半も経つと成長や剪定などによって印象が変わり、この木だと確信を持てなくなりました。だから、調べようもなく、「私、ちゃんとわかってるつもりでいなかったんだなあ」と気づきました。

そこで、今度は1本の木とおともたちになろうと思っただけです。気になる木を見つけたら、少なくとも月1回は訪れて、挨拶したりしゃべったり触れ合ったりということを続けてみます。

写真の木が、私がおともたちになりたい木です。国道43号線沿いで出会いました。「今、目が合いませんでしたか?」のごとく、「なんか気になる!」となったんです。交流日記をブログで書いていこうかなと考えています。まだお知らせします。



お手紙×季節のこぼれ『おひがみ』  
<https://www.facebook.com/otegameet/>

## あまがさきエコ通信 (毎月1日発行)

編集発行 あまがさき環境オープンカレッジ実行委員会・尼崎市  
問合せ NPO法人あまがさき環境オープンカレッジ  
TEL/FAX 06-6421-0544 メール [aoce@gb4.so-net.ne.jp](mailto:aoce@gb4.so-net.ne.jp)  
〒661-0012 兵庫県尼崎市南塚口町2丁目1番 2-402号  
(阪急塚口駅から徒歩5分)

開館時間 10:00~17:00 【休館日 水曜・木曜・祝日・年末年始】

※「あまがさきエコ通信」メール配信をご希望の方は、「あまがさきエコ通信メール配信希望」とお名前を明記のうえ上記アドレスにメールしてください。

あまがさきエコ通信発行にかかる費用の一部は、尼崎市の公費を活用しています



Facebook

